

# DENTRO LA MUSICA

*Giuliano Zampieri*

- **LE FORME DELLA MUSICA**

- *Lezione 1*

- APVE 2018

# LA COMPOSIZIONE MUSICALE

## Di che cos'è fatta la musica ?

- La musica è fatta di suoni e silenzi appositamente elaborati per trasmetterci delle sensazioni (non descrizioni)
- Un quadro si apprezza meglio se si conosce almeno un po' la tecnica del pittore, i prodotti che utilizza, e .....
- La musica si apprezza meglio se si conosce almeno un po' la tecnica del compositore nell'organizzare i suoni, e .....

*Non fermarsi alla buccia di un'arancia ma assaporare il succo*



# LA COMPOSIZIONE MUSICALE

Da dove cominciare?

-Dalla musica che si preferisce



Che cosa fare ?

- Individuare gli 'ingredienti' senza la pretesa di capire tutto e subito

- Ripetere l'ascolto per meglio focalizzare ed apprendere

# LA COMPOSIZIONE MUSICALE

Quali sono gli 'ingredienti' ?

il RITMO

le pulsazioni della musica

la MELODIA

il rincorrersi delle note

il TIMBRO

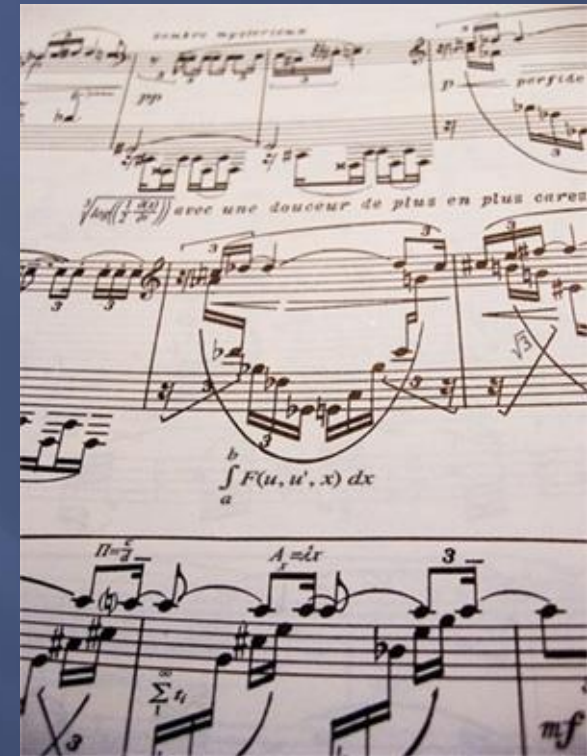
il caleidoscopio musicale

l' ARMONIA

la sincronizzazione dei suoni

la FORMA

la forza unificante della composizione



# INDIVIDUAZIONE DELLE FORME

## LA FORMA MUSICALE

- Criteri di organizzazione dei suoni musicali che caratterizzano lo “svolgimento” del brano o della composizione intera

# INDIVIDUAZIONE DELLE FORME

## OBIETTIVO DEGLI INCONTRI

- Prendere atto dell'esistenza di forme musicali che si evolvono nel tempo
- Individuare una forma (semplice) sulla base di criteri elementari di ascolto

Da ricordare che spesso è difficile riconoscere una forma o darle un nome appropriato anche da parte di compositori e musicisti.

*Ascolti ripetuti aiutano la comprensione.*

# LE FORME MUSICALI

- Forme concrete (Gestalt)\*
- -STRUTTURE ARCHITETTONICHE
  - FORME ORCHESTRALI
  - FORME STRUMENTALI
  - FORME VOCALI e Altre forme
- Forme astratte\*
- -STRUTTURE FORMALI

\*Definizioni secondo H. Riemann (1849-1019)  
A volte il termine musicale assegnato a un brano può essere attribuito ad entrambe le forme e quindi va valutato di conseguenza

# LE FORME MUSICALI

- Esempi di STRUTTURE ARCHITETTONICHE
  - Sonata
    - Concerto
      - Ouverture - Sinfonia - Poema sinfonico
    - Balletto
    - Suite
      - Musiche di scena
        - Cantata - Madrigale
        - Oratorio - Passione
          - Melodramma - Opera



# LE FORME MUSICALI

## ▪ Esempi di STRUTTURE FORMALI

### ▪ Inciso

#### ▪ Tema – Gruppo tematico - Soggetto

#### ▪ Semifrase - Frase

#### ▪ Forma binaria - Forma ternaria

#### ▪ Forma sonata

#### ▪ Canone - Fuga

#### ▪ Forma rondò- Forma libera

#### ▪ Forma scherzo

#### ▪ Forma romanza

# EVOLUZIONE DELLE FORME

- Fino al 1300 (ca): FORME MELODICHE SEMPLICI
  - Litanie, Semplici forme binarie e ternarie, Rondò
- Tra 1400 e 1500: FORME PER IMITAZIONE
  - Polifonia e fughe
- Tra 1600 e 1900: FORME COMPLESSE
  - Sviluppo delle forme semplici (forma-sonata)
- DAL 1930: RICERCA DI NUOVE ESPRESSIONI
  - Abbandono delle forme tradizionali e ricerca di nuove forme

# LA COMPOSIZIONE MUSICALE

## INCISO

- ❑ Un suono solo, se non è ribattuto, non ha alcun significato musicale
- ❑ Per iniziare un discorso musicale proiettato nel tempo è necessario aggregare frammenti di suoni i quali costituiranno un INCISO che all'ascolto si percepisce come uno stato di attesa per quello che seguirà immediatamente dopo



# LA COMPOSIZIONE MUSICALE

## SEMIFRASE (Affermativa)

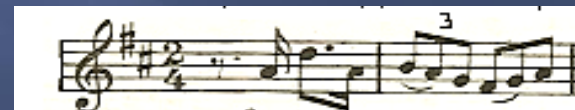
- ▣ Nel caso in esame (Inizio Sinfonia n. 5 di Beethoven) la ripetizione dell'inciso melodico e ritmico, portato qui ad un'altezza diversa sonora (con altre note) genera una SEMIFRASE affermativa perché il secondo inciso ha le stesse caratteristiche ritmiche del primo e perciò afferma quanto detto e non introduce un'altra figura musicale differente

# LA COMPOSIZIONE MUSICALE

## SEMIFRASE (Negativa)

- ▣ Se il secondo inciso ha caratteristiche ritmiche diverse dal primo inciso, si ha la SEMIFRASE Negativa

- ▣ Dal terzo movimento del
- ▣ Conc. Brandeburghese n. 5 di Bach
- ▣ (con risposta negativa)



# LA COMPOSIZIONE MUSICALE

- ▣ Altri esempi di INCISO (il più piccolo frammento musicale) e FRASE (Tema)

- ▣ Da Sinfonia n. 4 di Brahms
  - 1° Movimento



- ▣ Da Sinfonia n. 40 di Mozart
  - 1° Movimento

Two staves of music in treble clef, key of G minor, and common time. The top staff is labeled 'Violino' and starts with a double bar line. It features a melodic phrase starting with a quarter note G, followed by a quarter note A, a quarter note Bb, and a quarter note C. This is followed by a quarter note D, a quarter note E, a quarter note F, and a quarter note G. The phrase ends with a quarter note A, a quarter note Bb, and a quarter note C. The dynamic marking 'p' is at the beginning. The bottom staff continues the melody with a quarter note D, a quarter note E, a quarter note F, and a quarter note G. The phrase ends with a quarter note A, a quarter note Bb, and a quarter note C.

# Beethoven: Sinfonia n. 5 in do min op.67

- ▣ Ascolto del primo movimento ed individuazione dell'inciso (senza riferimenti alla "Forma")
- ▣ Il famoso tema della Quinta sinfonia, di per se, non è ne bello nè brutto: saranno gli sviluppi successivi ad illuminarlo retrospettivamente
- ▣ La prima semifrase è seguita dalla seconda e sembra già un inizio di sviluppo sia per la dinamica accelerata e poi con l'esposizione della prima area tonale

Beethoven  
Symphony No. 5  
in C Minor  
Op. 67

Allegro con brio.  $\text{♩} = 108.$

Flauti.

Oboi.

Clarineti in B.

Fagotti.

Corni in Es.

Trombe in C.

Timpani in C.G.

Violino I.

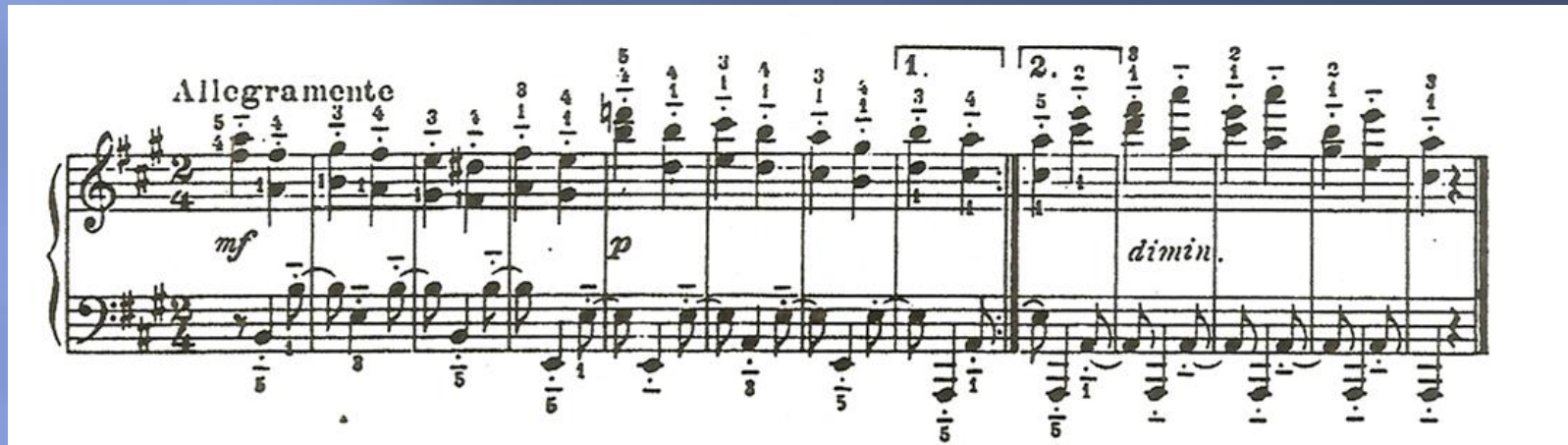
Violino II.

Viola.

Violoncello.

Basso.

# FORMA MONOTEMATICA (SENZA SVILUPPO)



Beethoven: Bagatella op. 119 n. 10

Tema di 8 battute (con ritornello)

Coda di 4 battute

Da notare:

Indicazione di “Allegramente”; Inizio in Mi magg. anziché in La magg.; sincope parte inferiore.



# LA COMPOSIZIONE MUSICALE

## ▣ MELODIA - TEMA

- ▣ Ciò che differenzia il TEMA musicale da una MELODIA è il suo carattere dinamico
- ▣ Mentre una MELODIA si canta pacificamente, distesamente, per TEMA s'intende un disegno melodico con una componente ritmica abbastanza evidente, meno risolto in se stesso, che ha bisogno di sviluppi, riprese, modificazioni
- ▣ La MELODIA cantabile è bella o brutta in se;
- ▣ Il TEMA per definirsi nel senso e significato generale ha bisogno di sviluppi successivi; deve avere un carattere molto preciso nelle componenti più piccole e tuttavia manifestare l'apertura e l'attesa su tutto ciò che segue e da cui riceve

# MELODIA PER RIPETIZIONE

A detailed Renaissance painting of a busy town square. The scene is filled with numerous figures engaged in various activities. In the foreground, people are playing games, some with hoops. In the middle ground, there are groups of people talking, some playing musical instruments, and others engaged in what appears to be a dance or a game. The background shows a large building with arched windows and a courtyard. The overall atmosphere is one of a bustling, lively community.

- Litanie

- Filastrocche - Stornelli

# MELODIA PER RIPETIZIONE

## *Fra Martino*

The image shows a musical score for the hymn 'Fra Martino'. It consists of four systems of music, each with a treble clef and a 2/4 time signature. The lyrics are written below the notes, and each system is labeled with a letter in a box (A, B, C, D) and its corresponding prime (A', B', C', D').

System 1: Fra Mar - ti - no cam - pa - na - ro, (A A')

System 2: dor - mi tu? Dor - mi tu? (B B')

System 3: Suo - na le cam - pa - ne, suo - na le cam - pa - ne. (C C')

System 4: Din, don, dan. Din, don, dan. (D D')

# MELODIA PER RIPETIZIONE

Quel mazzolin di fiori

1) *“Quel mazzolin dei fiori che vien dalla montagna”*

*[Annuncio]*

2) *“Quel mazzolin dei fiori che vien dalla montagna”*

*[Ripetizione]*

3) *“Quel mazzolin dei fiori che vien dalla montagna  
guarda ben che no ‘l se bagna che lo voglio regalar”*

*[Affermazione/ Risoluzione]*

*Coda) “regalar”*



# MELODIA PER RIPETIZIONE

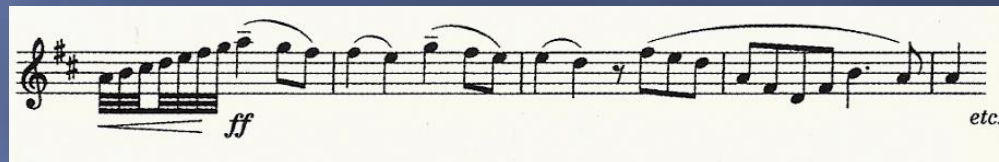
Čaikovskij: dal 1° mov. della sinfonia n. 6 “Patetica”



Annuncio



Ripetizione



Affermazione / Risoluzione



# MELODIA PER RIPETIZIONE



Schubert: Sinfonia "Incompiuta" (1° mov)

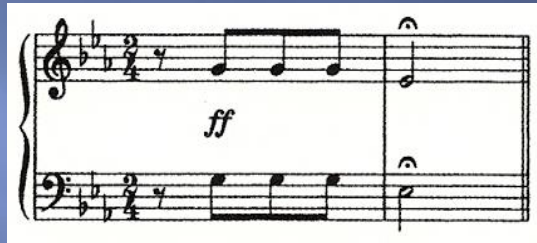


Brahms: Sinfonia n. 3 (3° mov)

Altri esempi:

- W.A. Mozart: Sinfonia n. 35 "Haffner"
- W.A. Mozart: Sinfonia n. 40
- C. Frank: Sinfonia in re min "Tema della caccia"

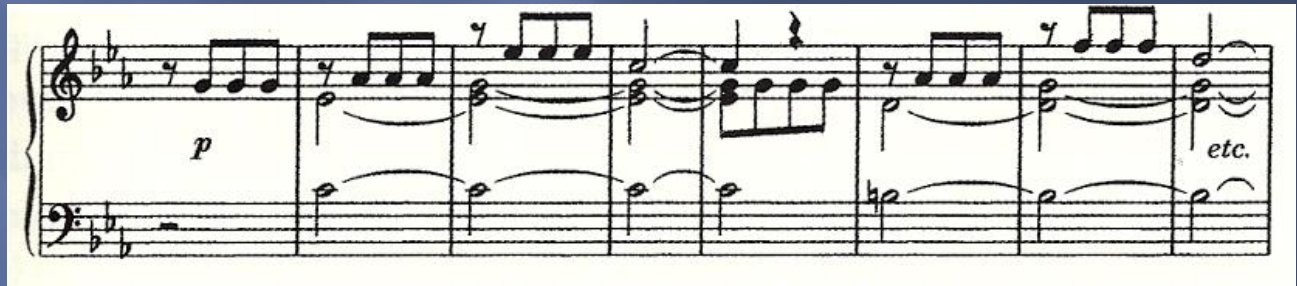
# TEMI / MELODIE PER RIPETIZIONE



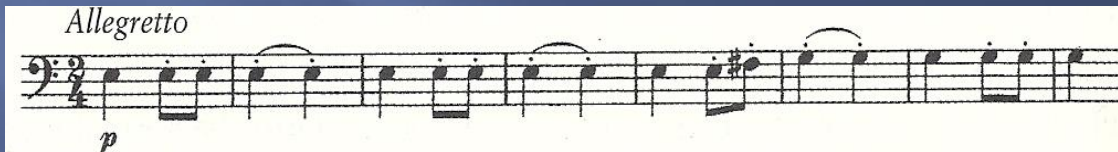
Annuncio



Ripetizione



Affermazione / Risoluzione



# MELODIA SENZA RIPETIZIONE

## V. Bellini: Casta diva da "Norma"

